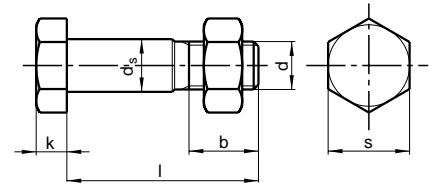


# Passkruv 8.8 Obeh

DIN 609, Stål 8.8

Hex fit bolts with long threaded portion



d	M10	M12	M16	M20	M24
ds (k6)	11	13	17	21	25
k	6,4	7,5	10	12,5	15
s	16	18	24	30	36

LÄNGD

CA. PRIS KRONOR PER 100 ST

PGR 1111

04.04

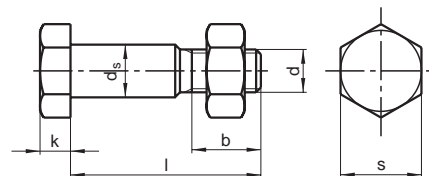
30	16300:—	18200:—				
35	15100:—	16600:—				
40	15500:—	17600:—	21500:—			
45	16300:—	18200:—	22000:—	32500:—		
50	18600:—	19500:—	23500:—	32500:—		
55	18900:—	22500:—	24000:—	32500:—		
60	17300:—	21000:—	24500:—	34000:—	63500:—	
65	19200:—	23000:—	25500:—	35000:—	59500:—	
70	19500:—	23500:—	26500:—	35500:—	67500:—	
75	19500:—	21500:—	30000:—	36500:—	68500:—	
80	19800:—	24000:—	28000:—	37500:—	71500:—	
85			29500:—	43500:—	73500:—	
90			29500:—	39500:—	75500:—	
100	(b) Gänglängder DIN 609					72500:—
110			34000:—			85500:—
	M10	M12	M16	M20	M24	
120	2	17,5	20,5	25	28,5	52500:—
130	3	19,5	22,5	27	30,5	76500:—
140	4	24,5	27,5	32	35,5	90500:—
150	2 längder	—50	3 längder	50—150	4 längder 150—	94500:—
						104000:—

Art. nr \_609\_08\_10\_30\_—

# Passkruv 8.8 Obeh

DIN 610, Stål 8.8

Hex fit bolts with short threaded portion



d	M10	M12	M16	M20	M24
ds (k6)	11	13	17	21	25
k	6,4	7,5	10	12,5	15
s	16	18	24	30	36

LÄNGD

CA. PRIS KRONOR PER 100 ST

PGR 1111

04.04

30	14600:—	16300:—				
35	16600:—*	16600:—	24500:—*			
40	15500:—	17600:—	21500:—	32500:—*		
45	17900:—*	18200:—*	22000:—	32500:—*		
50	16600:—	19500:—	23500:—	32500:—		
55	18900:—*	22500:—*	24000:—	36000:—*		
60	18900:—*	21000:—	24500:—	37500:—*	57500:—*	
65	19200:—*	21000:—	25500:—	35000:—	59500:—*	
70	19500:—*	23500:—*	26500:—	35500:—	67500:—*	
75	19500:—*	21500:—	27500:—	36500:—*	68500:—*	
80	19800:—*	24000:—*	28000:—	37500:—	71500:—*	
85			33000:—*	43500:—*	73500:—*	
90			33000:—*	39500:—	68500:—	
100	(b) Gänglängder DIN 610					72500:—
110			34000:—*	46500:—*	76500:—	
	M10	M12	M16	M20	M24	
120	2	13,5	15,5	19	22,5	52500:—*
130	3	15,5	17,5	21	24,5	76500:—*
140	4	20,5	22,5	26	29,5	90500:—*
150	2 längder	—50	3 längder	50—150	4 längder 150—	94500:—*
						104000:—*

\* Prisförbehåll.

Art. nr \_610\_08\_10\_30\_—